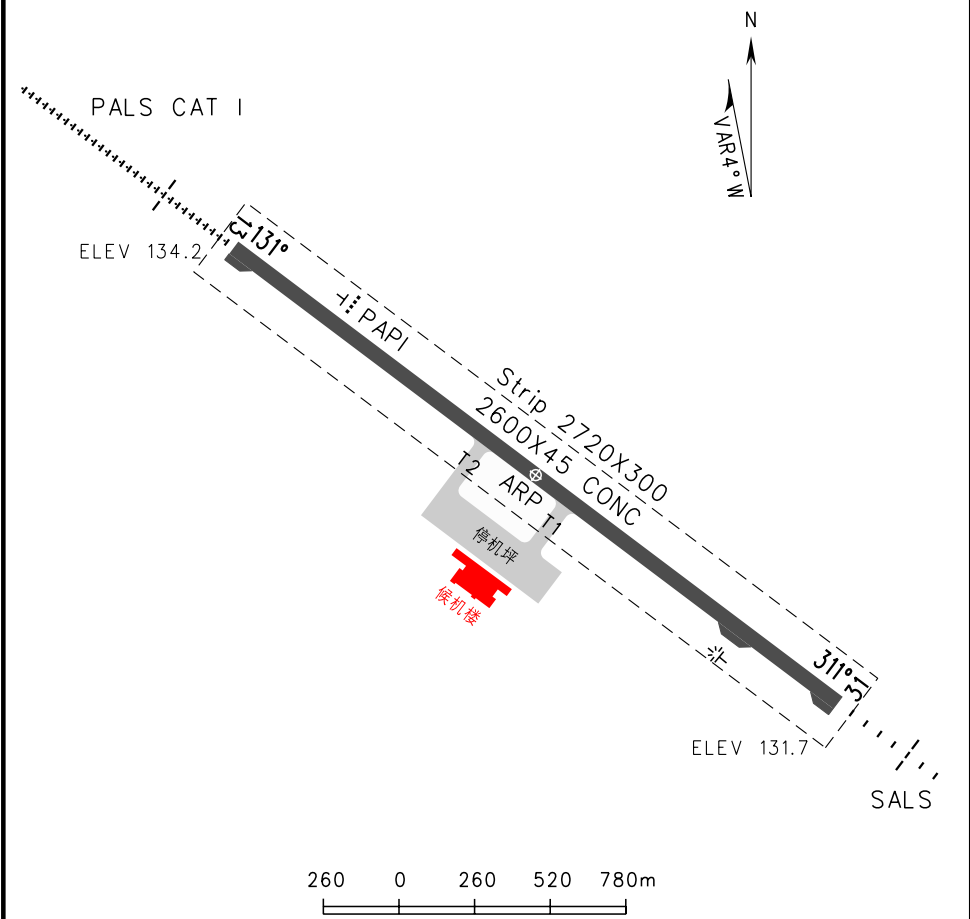


标高和跑道长宽为米, 方位为磁方位
RWY.TWY.APRON:PCN 43/R/B/W/T

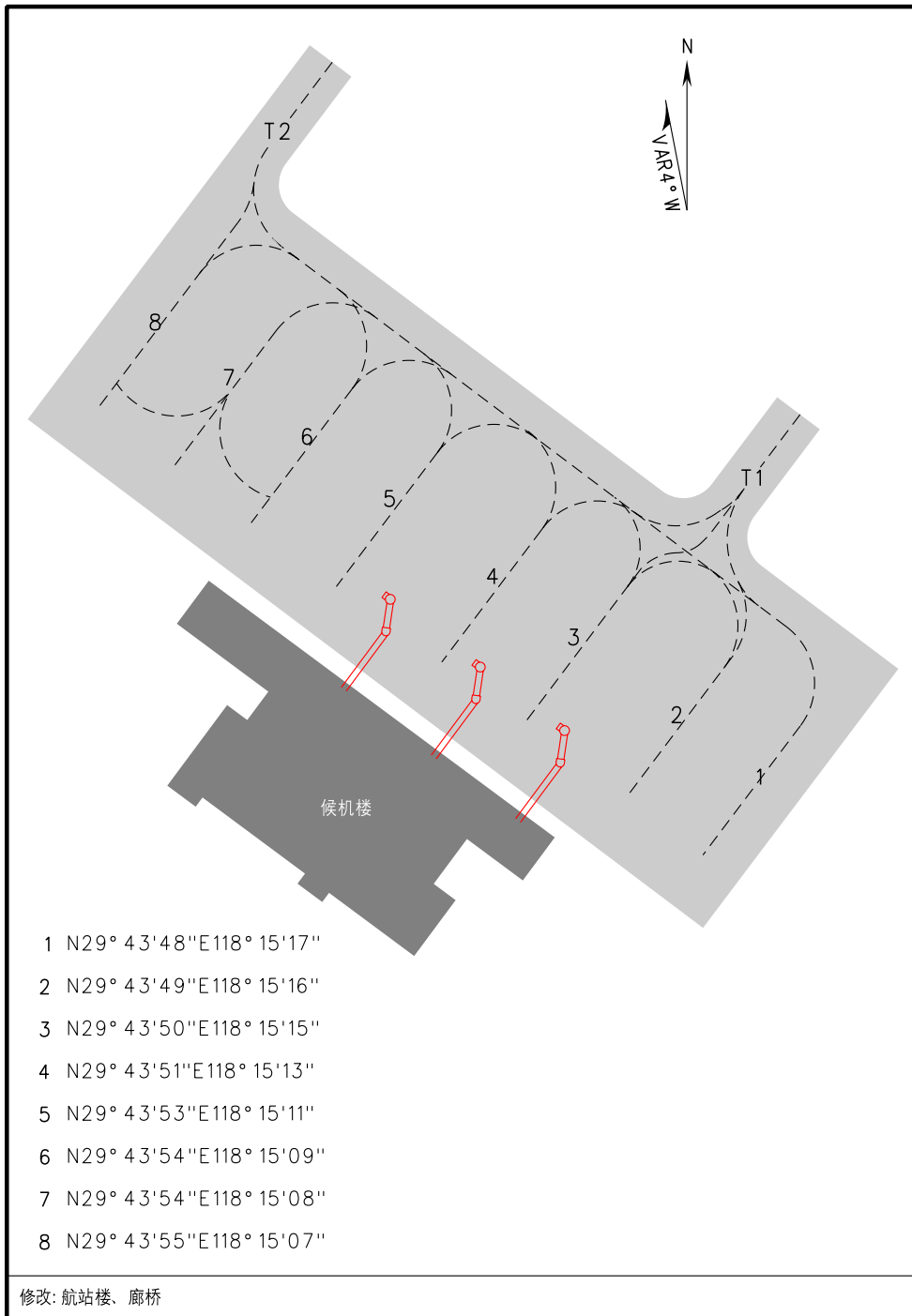


跑道	起飞最低标准(有备降)(米)				主要灯光		
	飞机类别		跑道边灯	无灯(白天)	RWY13	RWY31	
13 31	3发.4发 及2发(涡轮)	A. B. C 类	VIS800	VIS800	PALS CAT I SFL PAPI HIRL	SALS HIRL	
		D 类					
	其它1发.2发		VIS1600				
注: 起飞爬升梯度<4.0%,云高350m, VIS5000m.							

停机位置图

TWR 118.6(130.0)

黄山 /屯溪



标准仪表离场图

VAR4° W

TWR 118.6(130.0)

黄山 / 屯溪

RWY13



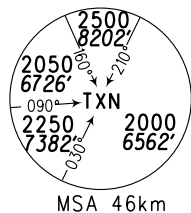
TL 3600/11811'
TA 3000/9842'
3300/10827'(QNH≥1031HPA)
2700/8858'(QNH≤979HPA)

使用机场QNH区域水平边界:
黄山 VOR/DME(TXN) 测距30海里。



在目视条件下, 经ATC许可: 起飞后平均爬升梯度(PDG) > 6.0%的飞机, 可以按P33-02D和P200-02D直接离场。

起飞转弯最大速度限制IAS350km/h



修改: P206-01D

标准仪表离场图

VAR4° W

TWR 118.6(130.0)

黄山 / 屯溪

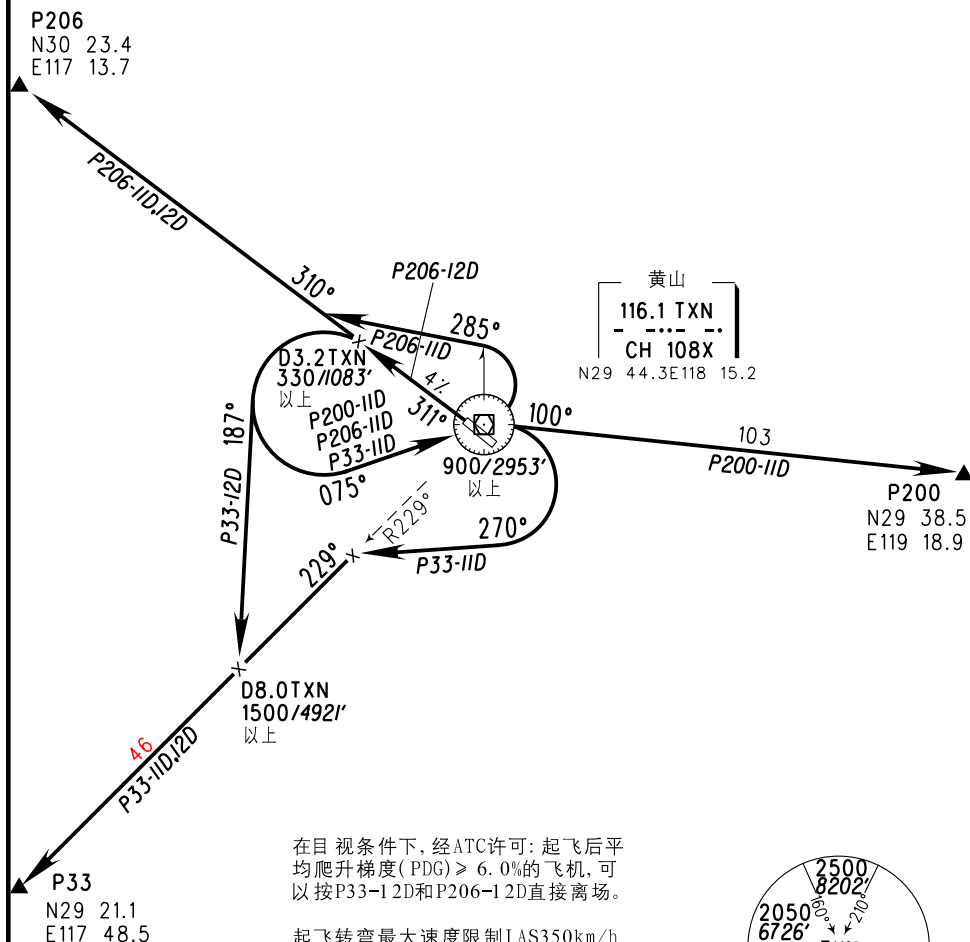
RWY31



不按比例

TL 3600/11811'
TA 3000/9842'
3300/10827' (QNH ≥ 1031HPA)
2700/8858' (QNH ≤ 979HPA)

使用机场QNH区域水平边界:
黄山 VOR/DME(TXN) 测距30海里。



修改: P206-11D, 12D

标准仪表进场图

黄山/屯溪

VAR4° W

TWR 118.6(130.0)

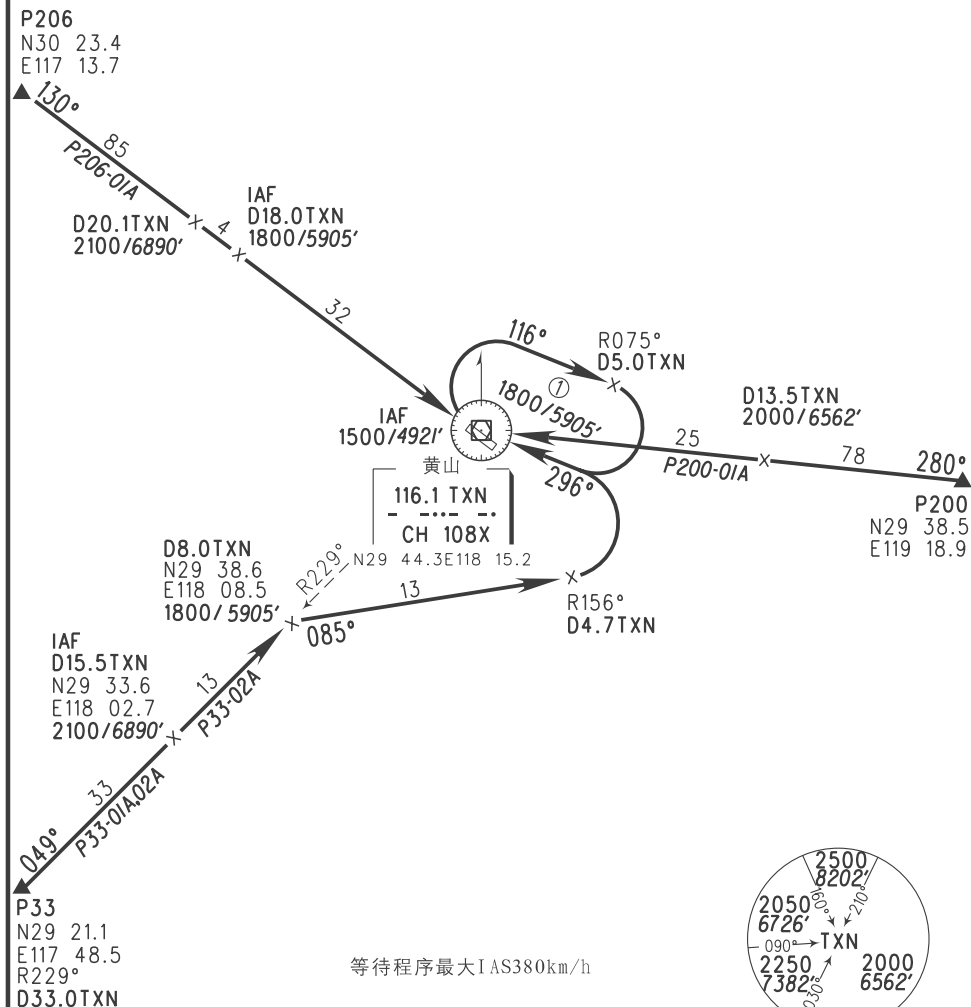
RWY13/31



不按比例

TL 3600/11811'
TA 3000/9842'
3300/10827'(QNH≥1031HPA)
2700/8858'(QNH≤979HPA)

使用机场QNH区域水平边界:
黄山 VOR/DME(TXN) 测距30海里.



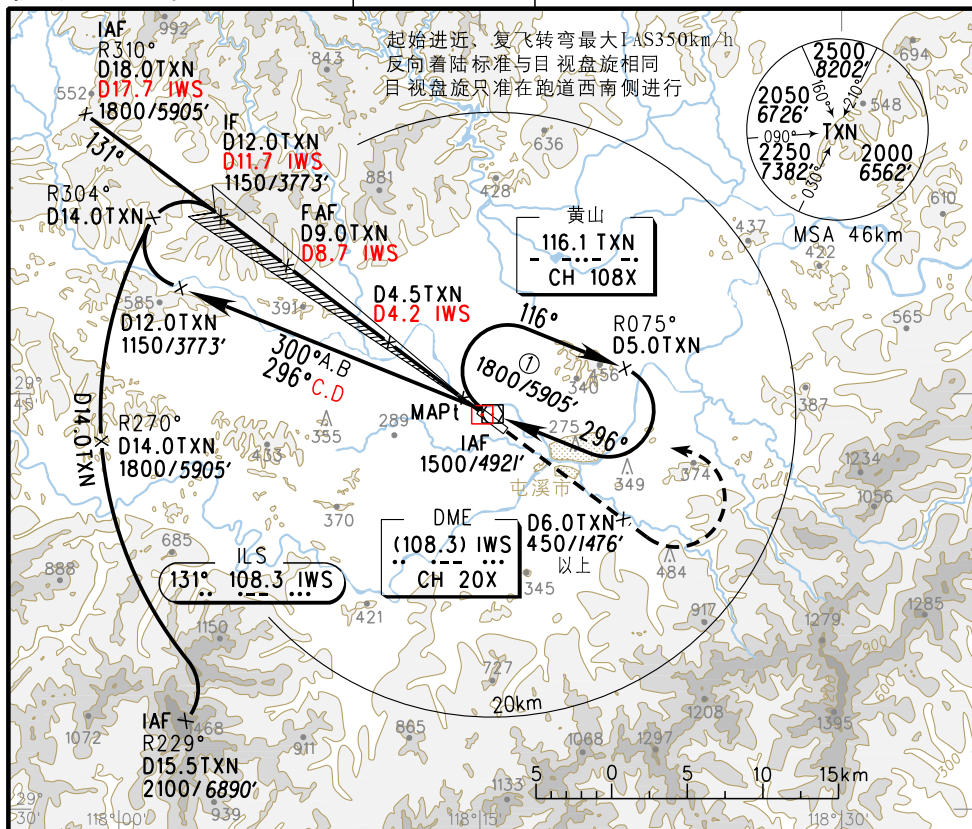
仪表进近图 VAR 4° W

机场标高	134 / 440'
入口标高	134 / 440'

 TWR 118.6 (130.0) 黄山 / 屯溪 ILS / DME RWY 13

入口 标高 134.440'

II S/DMF RWY13



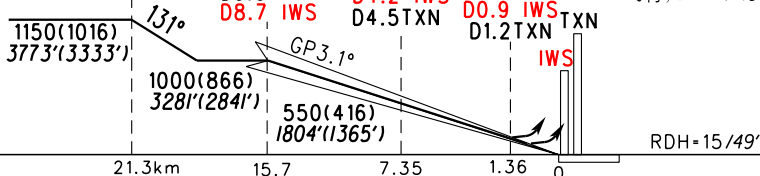
TA 3000

IF
D12.0TXN
D11.7 IWS

FAF
GP INOP

MAPt

复飞程序
直线拉升至D6.0TXN, 450
/1476' 以上, 左转向TXN台
飞行, 1500/4921' 过TXN台。



	ILS/DME DA(DH) VIS	GP INOP MDA(H) VIS	目视盘旋 MDA(H) VIS	FAF - THR 15.7km							
A	194(60) 636'(197') 1000	340(206) 1115'(676') 1600	400(266) 1312'(873') 3000	地速 (km/H)	150	200	250	300	350		
B			450(316) 1476'(1037') 4000	时间 (M:S)	6:17	4:43	3:46	3:08	2:41		
C			340(206) 1115'(676') 2800	500(366) 1640'(1201') 4800	下降率 (m/s) (5.4%)	2.3	3.0	3.8	4.5	5.3	
				测距 (1WS) (NM)	1	2	3	4	5	6	7
				至入口(NM)	0.8	1.8	2.8	3.8	4.8	5.8	6.8
				高度高 (M)	232 (98)	332 (198)	433 (299)	533 (399)	633 (499)	733 (599)	833 (699)
修改: 程序, 着陆标准											

修改：程序，着陆标准

仪表进近图

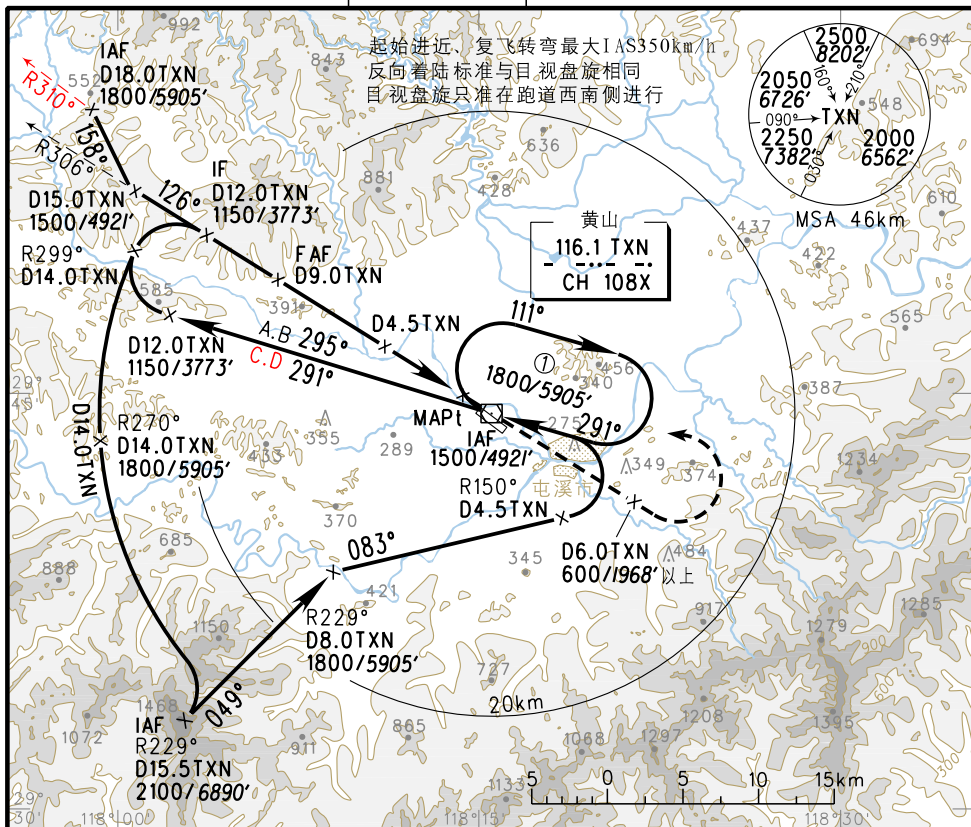
VAR4° W

机场标高 134/440'

入口标高 134/440'

TWR 118.6(130.0) VOR/DME RWY13

黄山/屯溪



TL 3600
TA 3000

IF D12.0TXN

复飞程序

直线拉升至D6.0TXN600
/1968'以上, 左转向TXN台
飞行, 1500/492'过TXN台。

1150(1016)
3773'(13333')

126°

FAF D9.0TXN

D4.5TXN MAPt D1.2TXN

1000(866)
3281'(2841')

550(416)
1804'(1365')

5.5%

TXN

21.3km

15.7

7.35

1.36

0

	VOR/DME	MDA(H) VIS	目视盘旋 MDA(H) VIS	FAF-MAPt 14.34km					
				地速 (km/h)	150	200	250	300	350
A	340(206) 1115'(676') 1600		400(266) 1312'(873') 3000	时间 (M:S)	5:44	4:18	3:26	2:52	2:27
B			450(316) 1476'(1037') 4000	下降率 (m/s) (5.5%)	2.3	3.1	3.8	4.6	5.3
C	340(206) 1115'(676') 2800		500(366) 1640'(1201') 4800	测距 (TXN) (NM)	1	2	3	4	5
D			550(416) 1804'(1365') 5000	至入口(NM)	0.5	1.5	2.5	3.5	4.5
				高度 (M)	200	302 (168)	404 (270)	506 (372)	608 (473)
				高	266	302 (168)	404 (270)	506 (372)	608 (473)
					709 (575)	811 (677)			

修改: 程序, 着陆标准